

# KOMPLEKSOWE WSPARCIE CELÓW SPOŁECZNYCH

jasne, że  
**CZĘSTOCHOWA**.pl  
it's clear



Warszawa, 24 listopada 2016

KOMPLEKSOWE WSPARCIE

CELÓW SPOŁECZNYCH



## PUNKTY WYJŚCIA

*Kadencja samorządu terytorialnego rozpoczęła się w trudnym okresie kryzysu gospodarczego, który dla samorządów jest równoznaczny między innymi ze zmniejszeniem wpływów z tytułu udziału w podatku dochodowym od osób fizycznych i prawnych oraz podatków lokalnych od nieruchomości i środków transportowych. Jednocześnie zwiększają się wydatki socjalne.*

## CELE

*Zdecydowana większość działań ukierunkowana jest na takie zarządzanie Miastem, które nie tylko pozwoli Częstochowie dobrze przetrwać kryzys, ale da szansę na rozwój gospodarczy. Szereg przedsięwzięć to zadania długofalowe, wymagające kontynuacji. Wszystkie zmierzają jednak do widocznej poprawy warunków życia mieszkańców Miasta, poprawy stanu miejskiej infrastruktury, w tym drogowej oraz tworzenia dogodnych warunków do rozwoju przedsiębiorczości i powstawania nowych miejsc pracy.*

**KOMPLEKSOWE WSPARCIE**

**CELÓW SPOŁECZNYCH**

*W Częstochowie klauzule społeczne w procedurze zamówień publicznych realizowane są przez Wydział Polityki Społecznej od 2011 roku.*

**JAKIE BYŁY  
PRIORYTETY?**

**CO SIĘ UDAŁO?**







Obecnie obowiązuje Zarządzenie nr 2367/14 Prezydenta Miasta Częstochowy z dnia 7 listopada 2014 r. w sprawie stosowania klauzul społecznych w procedurze zamówień publicznych. Zgodnie z tym Zarządzeniem wydziały urzędu i jednostki organizacyjne Gminy Miasta Częstochowy mają obowiązek stosowania klauzul społecznych dla zamówień publicznych, których wartość przekracza wyrażoną w złotych równowartość kwoty określonej w art. 4 pkt 8 ustawy z dnia 29 stycznia 2004 r.

jasne, że  
**CZĘSTOCHOWA.pl**  
it's clear

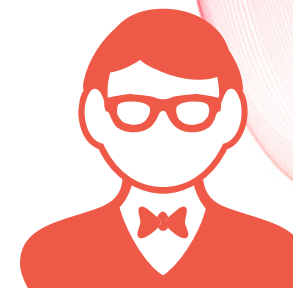




**WNIOSEK O ZASTOSOWANIE KLAUZUL SPOŁECZNYCH**

Wydział Urzędu Miasta Częstochowa/ jednostka organizacyjna	
Nazwa zadania	
Opis przedmiotu zamówienia	
Uwagi mające wpływ na rozpatrzenie wniosku	
Termin realizacji zamówienia (od - do)	
Wartość zamówienia (netto)	





Rok	Liczba przetargów	Liczba złożonych wniosków dot. klauzul społecznych	Liczba wydanych opinii			Zatrudnione osoby (liczba)	Wartość naliczonych kar w zł
			Zastosowanie		Odstąpienie od stosowania klauzul		
			klauzul społecznych	podmioty zatrudniające os. niepełnosprawne			
2013	420	360	61	26	237	89	7.360,00
2014	468	433	83	3	347	263	2 014,49
2015	197	197	55	1	141	153	0
2016*	97	97	26	1	52	125	0

\* dane za pierwsze półrocze 2016



## KOMPLEKSOWE WSPARCIE CELÓW SPOŁECZNYCH

Spółdzielnie Socjalne jako narzędzie współpracy :

• „Jasne, że BUS”, ul. Legionów 58

• „Jasne, że Manufaktura”, ul. Legionów 21

• „Jasne, że zmiana”, ul. Marysia 93

• „Jasne, że Alternatywa 21”, Przemysłowa 14/16

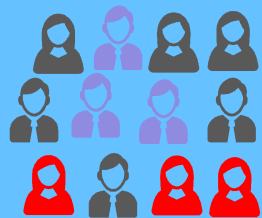
• „Jasne, że dom i wnętrze”, Piłsudskiego 41/43



KOMPLEKSOWE WSPARCIE

CELÓW SPOŁECZNYCH

Zapisy w praktyce



jasne, że  
**CZĘSTOCHOWA**.pl  
it's clear





DZIĘKUJEMY

ZA UWAGĘ